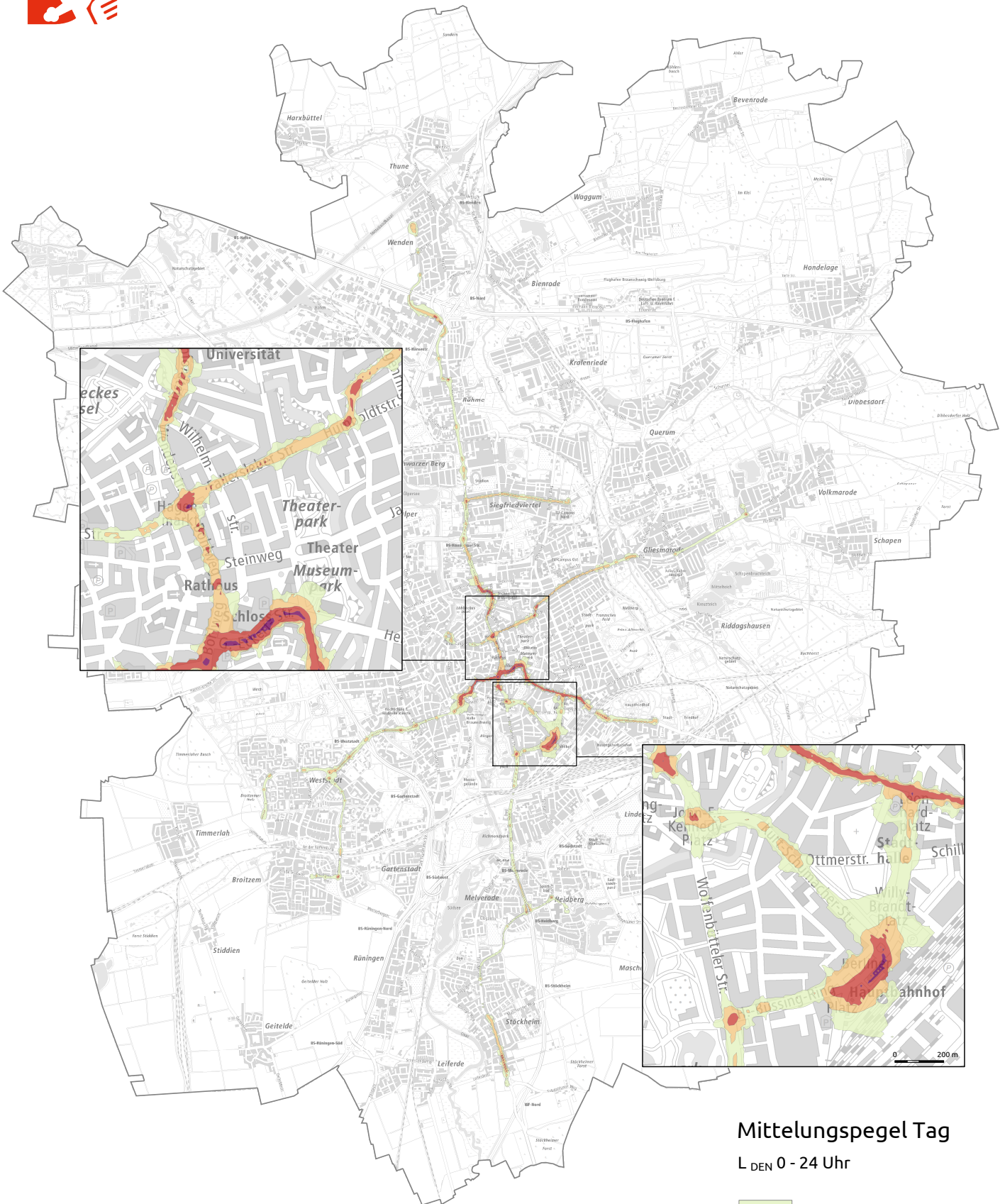
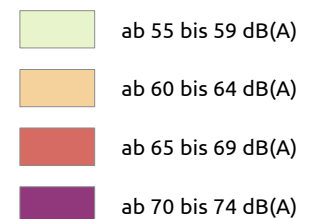


Schallimmissionen Schienenverkehr (24 Std. Tag)



Mittlungspegel Tag

$L_{DEN} 0 - 24 \text{ Uhr}$



u·i·s

umwelt·informations·system
braunschweig

0 1.000 2.000 3.000 m

$L_{DEN} 0 - 24 \text{ Uhr}$

Jahresmittelwert für die Geräuschbelastung von 0.00 - 24.00 Uhr (DEN = Day, Evening, Night)

Die Pegel in den Abendzeiten (18.00 - 22.00 Uhr) gehen um 5 dB und in den Nachtzeiten (22.00 - 06.00 Uhr) um 10 dB erhöht in den Gesamtpegel ein.

Quelle:
Lärminderungsplanung der Stadt Braunschweig
Lärmkartierung nach der Umgebungslärmrichtlinie
www.braunschweig.de/laermkartierung

Kartengrundlage:
Amtlicher Stadtplan der Stadt Braunschweig
© 2022 Stadt Braunschweig Abteilung Geoinformation

Herausgeber und Copyright:
Stadt Braunschweig Fachbereich Umwelt, 2022